



MICROSITE SCHULBERATUNG > STAATLICHE SCHULBERATUNGSSTELLEN

Niederbayern

Stand: 21.11.2024



→ [www.km.bayern.de / staatliche-schulberatungsstellen / niederbayern](http://www.km.bayern.de/staatliche-schulberatungsstellen/niederbayern)

Inhaltsverzeichnis

Niederbayern	3
Kontakt	3
Öffnungszeiten	9
Ansprechpersonen und regionale Angebote	10
Anreise / Barrierefreier Zugang	10
Außerschulische Unterstützungsangebote	10
Interner Bereich	11
Ansprechpersonen	12
Leitung und Sekretariat	12
Ansprechpersonen der einzelnen Schularten	17
Ansprechpersonen für besondere Aufgaben	35
Regionale Ansprechpersonen	45
Datenschutzbeauftragte	45
Regionale Angebote	46
Aktuelles	46
Informationen zur Einschulung und zum Übertritt	47
Fortbildungen	48
Dienstbesprechungen	52
Reisekostenabrechnung	52



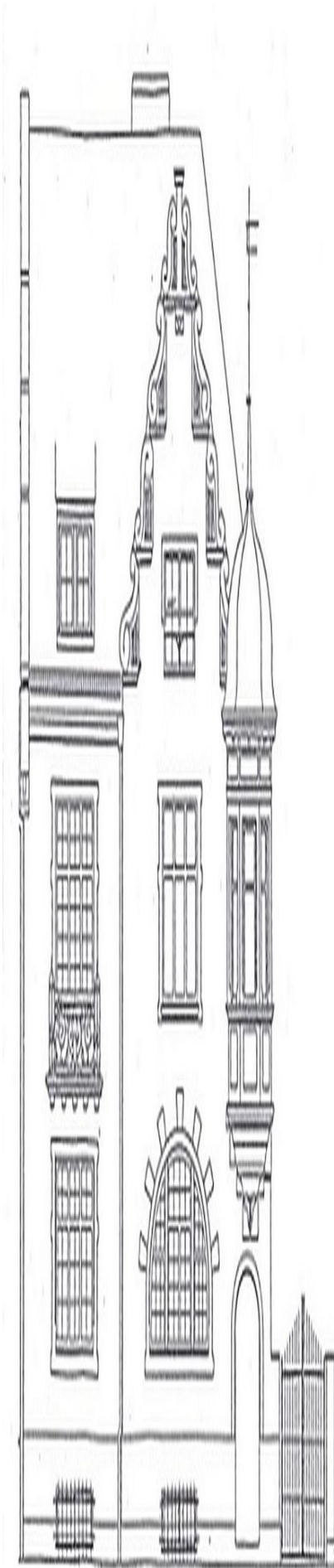
©Mario Benedetti

Herzlich Willkommen!

Wir sind Ansprechpersonen in schulischen Fragen für Schülerinnen und Schüler, Eltern, Erziehungsberechtigte und Lehrkräfte aller Schulen in Niederbayern.

Unser Beratungsangebot ist **neutral, streng vertraulich, lösungsorientiert, für alle Schularten, kostenfrei und freiwillig.**

Kontakt



Staatliche Schulberatungsstelle für Niederbayern
Seligenthaler Str. 36
84034 Landshut

Telefon: [0871 43031-0](tel:0871430310)

Fax: 0871 43031-104

E-Mail: info@sbndb.de

Web:

[Kontakt als vCard speichern](#)

Zu den üblichen Geschäftszeiten während der Schulzeiten sind wir telefonisch für Sie erreichbar. In den Ferien können sich die Öffnungszeiten ändern (siehe unten).

Gerne können Sie auch persönliche Sprechzeiten mit den Mitarbeiterinnen und Mitarbeitern vereinbaren. Wenden Sie sich dazu bitte telefonisch an Ihre zuständige Beratungslehrkraft bzw. Schulpsychologin oder zuständigen Schulpsychologen (Kontaktinformation finden Sie hier unter Ansprechpersonen).

Unterstützung und weitere Informationen erhalten Sie zudem über das Sekretariat.

Sekretariat



v. l. n. r.: Katja Böhm, Petra Schenk
Verwaltungsangestellte

Katja Böhm, Petra Schenk

Telefon: [0871 43031-0](tel:0871430310)

Fax:

E-Mail: info@sbnadb.de

Web:

Öffnungszeiten:

Montag bis Donnerstag Freitag	08:00 Uhr - 16:00 Uhr 08:00 Uhr - 14:00 Uhr
----------------------------------	--

[Kontakt als vCard speichern](#)

Stellenleitung



Hildegard Kolmeder

Telefon: [0871 43031-0](tel:0871430310)

Fax:

E-Mail: hildegard.kolmeder@sbndb.de

Web:

Sprechzeiten: Montag bis Freitag während der Geschäftszeiten über das Sekretariat.

[Kontakt als vCard speichern](#)

Stellvertretung



Mario Benedetti

Telefon: [0871 43031-126](tel:087143031126)

Fax:

E-Mail: mario.benedetti@sbn-db.de

Web:

Sprechzeiten: Montag bis Freitag nach Vereinbarung
[Kontakt als vCard speichern](#)

Team der Schulberatungsstelle Niederbayern

Wir sind ein Team von Beratungslehrkräften, Schulpsychologinnen und Schulpsychologen der einzelnen Schularten, die sie unter den

→ [Kontaktmöglichkeiten](#)

<https://www.km.bayern.de/staatliche-schulberatungsgsstellen/niederbayern/ansprechpersonen> persönlich erreichen können.

Wir sind gerne für Sie da.



Ansprechpersonen der Staatlichen Schulberatungsstelle für Niederbayern

Öffnungszeiten - Telefonische Erreichbarkeit

während der Schulzeit:

Montag bis Donnerstag
Freitag

08:00 Uhr bis 16:00 Uhr
08:00 Uhr bis 14:00 Uhr

während der Ferien:

Sehr geehrte Ratsuchende, liebe Kolleginnen und Kollegen,
an dieser Stelle werden die Öffnungszeiten in der Ferienzeit veröffentlicht.

Informationen zu den bayerischen Schulferien finden Sie unter → [Termine](#)

<https://www.km.bayern.de/termine/ferien-und-feiertage> .

Unter → [außerschulische Unterstützungsangebote](#)

<https://www.km.bayern.de/staatliche-schulberatungsstellen/niederbayern#auserschulische-unterstuetzungsangebote> finden Sie Ansprechmöglichkeiten außerhalb der Geschäftszeiten der Schulberatungsstelle.

Anreise / Barrierefreier Zugang



Barrierefreier Zugang - Bitte beachten Sie:

An der Rückseite unseres Dienstgebäudes befindet sich ein barrierefreier Zugang zum Aufzug. Sollten Sie während Ihres Aufenthalts an der Schulberatungsstelle anderweitig Unterstützung benötigen, bitten wir Sie um vorherige Kontaktaufnahme telefonisch unter → [0871 43031-0](tel:0871430310) oder per → [E-Mail](mailto:info%40sbndb.de) [https://www.km.bayern.demailto:info%40sbndb.de](mailto:info%40sbndb.de) . Wir helfen gerne.

Eingang und Klingel für Besucher mit Beeinträchtigungen (Rollstuhl) finden Sie beim Aufzug am Rückgebäude.

Parkplätze stehen unseren Besuchern im Hinterhof zur Verfügung. Einfahrt über das Nachbargrundstück. Klingel ist am Hintereingang vorhanden.



Adresse der Schulberatungsstelle - Karte des BayernAtlas

<https://www.bayernportal.de/dokumente/behoerde/46110205195>



Unterstützungsangebote außerhalb der Geschäftszeiten der Schulberatungsstelle

Außerhalb unserer Dienstzeiten und am Wochenende stehen Ihnen außerschulische Beratungsmöglichkeiten zur Verfügung. Folgend ein Überblick (kein Anspruch auf Vollständigkeit).



Schulische und außerschulische Unterstützungsangebote Niederbayern - Eltern und Erziehungsberechtigte

</download/4-23-12/AnsprPartner%20Krisen%20au%C3%9Ferschul%20Eltern%2025%2010%202024.jpg>



Schulische und außerschulische Unterstützungsangebote Niederbayern - Jugendliche

</download/4-23-12/AnsprPartner%20Krisen%20au%C3%9Ferschul%20Kinder%20und%20Jugendl%2025%2010%202024.jpg>

→ Interner Bereich

Ansprechpersonen

Team der Staatlichen Schulberatungsstelle für Niederbayern

Auf dieser Seite finden Sie die Kontaktmöglichkeiten aller Mitarbeiterinnen und Mitarbeiter der Staatlichen Schulberatungsstelle für Niederbayern.

Weiterhin finden Sie Informationen zu unseren Angeboten zur Krisenintervention, Lehrergesundheit, zu Schule als Lebensraum ohne Mobbing, Demokratie & Toleranz, Inklusion u. a.



Ansprechpersonen der Staatlichen Schulberatungsstelle für Niederbayern

Leitung und Sekretariat

Leiterin der Staatlichen Schulberatungsstelle für Niederbayern



Hildegard Kolmeder

Telefon: [0871 43031-0](tel:0871430310)

Fax:

E-Mail: hildegard.kolmeder@sbndb.de

Web:

Sprechzeiten: Montag bis Freitag während der Geschäftszeiten über das Sekretariat.

[Kontakt als vCard speichern](#)

Stellvertretender Leiter der Staatlichen Schulberatungsstelle für Niederbayern



Mario Benedetti

Telefon: [0871 43031-126](tel:087143031126)

Fax:

E-Mail: mario.benedetti@sbndb.de

Web:

Sprechzeiten: Montag bis Freitag nach Vereinbarung
[Kontakt als vCard speichern](#)



v. l. n. r.: Katja Böhm, Petra Schenk
Verwaltungsangestellte

Katja Böhm, Petra Schenk

Telefon: [0871 43031-0](tel:0871430310)

Fax:

E-Mail: info@sbndb.de

Web:

Öffnungszeiten:

Montag bis Donnerstag Freitag	08:00 Uhr - 16:00 Uhr 08:00 Uhr - 14:00 Uhr
----------------------------------	--

[Kontakt als vCard speichern](#)

Ansprechpersonen der einzelnen Schularten

Beratungslehrkräfte für Förderschulen



Hanne Reiter

Zentrale Beratungslehrkraft für Förderschulen

Telefon: [0871 43031-213](tel:087143031213)

Fax:

E-Mail: hanne.reiter@sbndb.de

Web:

Sprechzeiten: Dienstag, Donnerstag

[Kontakt als vCard speichern](#)



Constanze Stahl
Zentrale Beratungslehrkraft für Förderschulen

Telefon: [0871 43031-218](tel:087143031218)

Fax:

E-Mail: constanze.stahl@sbndb.de

Web:

Sprechzeiten: Donnerstag

[Kontakt als vCard speichern](#)

Zentral für alle Schularten

- bei Fragen zur Schullaufbahn
- bei Fragen der beruflichen Orientierung
- bei Lern- und Leistungsschwierigkeiten
- bei Verhaltensproblemen
- bei schulischen Krisensituationen
- bei besonderen Begabungen

Beratungslehrkräfte für Grund- und Mittelschulen



**SCHUL
BERATUNG**

**STAATLICHE
SCHULBERATUNGSSTELLE
FÜR NIEDERBAYERN**

Zentral für alle Schularten

- bei Fragen zur Schullaufbahn
- bei Fragen der beruflichen Orientierung
- bei Lern- und Leistungsschwierigkeiten
- bei Verhaltensproblemen
- bei schulischen Krisensituationen
- bei besonderen Begabungen



Claudia Guth
Zentrale Beratungslehrkraft für Grund- und Mittelschulen

Telefon: [0871 43031-224](tel:087143031224)

Fax:

E-Mail: claudia.guth@sbndb.de

Web:

Sprechzeiten: Dienstag bis Freitag
[Kontakt als vCard speichern](#)

Schulpsychologinnen für Grund- und Mittelschulen



Doris Engemann

Zentrale Schulpsychologin für Grund- und Mittelschulen

Telefon: [0871 43031-210](tel:087143031210)

Fax:

E-Mail: doris.engemann@sbndb.de

Web:

Sprechstunden: Montag bis Freitag

[Kontakt als vCard speichern](#)



Heidrun Schreiter

Zentrale Schulpsychologin für Grund- und Mittelschulen

Telefon: [0871 43031-222](tel:087143031222)

Fax:

E-Mail: heidrun.schreiter@sbndb.de

Web:

Sprechstunden: Freitag

[Kontakt als vCard speichern](#)

Beratungslehrkräfte für Realschulen



Claudia Höhendinger

Zentrale Beratungslehrkraft für Realschulen

Telefon: [0871 43031-103](tel:087143031103)

Fax:

E-Mail: claudia.hoehendinger@sbndb.de

Web:

Sprechzeiten: Montag, Mittwoch

[Kontakt als vCard speichern](#)



Sophie Amann

Zentrale Beratungslehrkraft für Realschulen

Telefon: [0871 43031-109](tel:087143031109)

Fax:

E-Mail: sophie.amann@sbndb.de

Web:

Sprechzeiten: Dienstag, Donnerstag, Freitag

[Kontakt als vCard speichern](#)

Schulpsychologin und Schulpsychologe für Realschulen



Katrin Glück

Zentrale Schulpsychologin für Realschulen

Telefon: [0871 43031-214](tel:087143031214)

Fax:

E-Mail: katrin.glueck@sbndb.de

Web:

Sprechzeiten: Montag, Mittwoch

[Kontakt als vCard speichern](#)



Uli Fiedler

Zentraler Schulpsychologe für Realschulen

Telefon: [0871 43031-216](tel:087143031216)

Fax:

E-Mail: uli.fiedler@sbndb.de

Web:

Sprechzeiten: Dienstag

[Kontakt als vCard speichern](#)



Karin Lehner

Zentrale Beratungslehrkraft für Gymnasien

Telefon: [0871 43031-124](tel:087143031124)

Fax:

E-Mail: karin.lehner@sbn-db.de

Web:

Sprechzeiten: Mittwoch, Donnerstag

[Kontakt als vCard speichern](#)



Bernd Kohlmann
Zentrale Beratungslehrkraft für Gymnasien

Telefon: [0871 43031-110](tel:087143031110)

Fax:

E-Mail: bernd.kohlmann@sbn-db.de

Web:

Sprechzeiten: Mittwoch, Donnerstag
[Kontakt als vCard speichern](#)



Heike Leneis

Zentrale Beratungslehrkraft für Gymnasium

Telefon: [0871 43031-217](tel:087143031217)

Fax:

E-Mail: heike.leneis@sbndb.de

Web:

Sprechzeiten: Mittwoch (14-tägig)

[Kontakt als vCard speichern](#)

Schulpsychologinnen und Schulpsychologen für Gymnasien



Paula Born

Zentrale Schulpsychologin für Gymnasien

Telefon: [0871 43031-123](tel:087143031123)

Fax:

E-Mail: paula.born@sbndb.de

Web:

Sprechzeiten: Montag, Dienstag, Freitag

[Kontakt als vCard speichern](#)



Marion Hasenöhl

Zentrale Schulpsychologin für Gymnasien

Telefon: [0871 43031-221](tel:087143031221)

Fax:

E-Mail: marion.hasenoehrl@sbndb.de

Web:

Sprechzeiten: Dienstag, Donnerstag

[Kontakt als vCard speichern](#)



Jürgen Kittel

Zentraler Schulpsychologe für Gymnasien

Telefon: [0871 43031-219](tel:087143031219)

Fax:

E-Mail: juergen.kittel@sbndb.de

Web:

Sprechzeiten: Montag

[Kontakt als vCard speichern](#)

Beratungslehrkraft für berufliche Schulen



Norbert Rabis
Zentrale Beratungslehrkraft für berufliche Schulen

Telefon: [0871 43031-128](tel:087143031128)

Fax:

E-Mail: norbert.rabis@sbndb.de

Web:

Sprechzeiten: Montag, Dienstag,
Mittwoch

[Kontakt als vCard speichern](#)

Schulpsychologe für berufliche Schulen



Mario Benedetti

Zentraler Schulpsychologe für berufliche Schulen

Telefon: [0871 43031-126](tel:087143031126)

Fax:

E-Mail: mario.benedetti@sbndb.de

Web:

Sprechzeiten: Montag bis Freitag

[Kontakt als vCard speichern](#)

Ansprechpersonen für besondere Aufgaben

Krisenintervention an Schulen, KIBBS, ReKit



Doris Engelmann

Staatliche Schulpsychologin, Koordinatorin KIBBS / ReKit

Telefon: [0871 43031-0](tel:0871430310)

Fax:

E-Mail: doris.engelmann@sbndb.de

Web:

[Kontakt als vCard speichern](#)



Erreichbarkeit

Die Regionalkoordinatorin Doris Engelmann erreichen Sie unter 0160 97585850.

Öffnungszeiten Staatliche Schulberatungsstelle: Montag bis Donnerstag 8:00 Uhr – 16:00 Uhr, Freitag 8:00 Uhr – 14:00 Uhr.

Unterstützung im Krisenmanagement erfolgt durch KIBBS Niederbayern und regionale Kriseninterventionsteams (ReKit).

Im Falle einer Krisensituation an Ihrer Schule wenden Sie sich bitte an die Staatliche Schulberatungsstelle unter 0871 43031-0.

Folgende Informationsblätter über Erreichbarkeiten und Kontaktpersonen stehen zum Download zur Verfügung:



Krisenteam Verständigung – Informationsblatt für Schulleitungen

</download/4-23-12/Schulleitung%20Krisenteam%20Verst%C3%A4ndigung%2007%2009%202023.jpg>



Teamlisten ReKit – Stand September 2023

</download/4-23-12/Teamlisten%20ReKit%2023%2024%20Stand%2007%2009%202023.jpg>

Weiterführende Informationen finden Sie unter → [Krisenintervention / KIBBS](#)

<https://www.km.bayern.de/themen-und-anlaesse/krisenintervention>

Aktuelle Fortbildungsangebote finden Sie unter [FIBS](#)

https://fibs.alp.dillingen.de/?org=A462&keyword=*Krisenintervention .

Lehrergesundheit

An allen Schulberatungsstellen gibt es ein breites Angebot zur Professionalisierung und zur Unterstützung aller Lehrkräfte und Führungskräfte. Das Team „Lehrergesundheit in Niederbayern“, bestehend aus Supervisorinnen und Supervisoren, Schulpsychologinnen und Schulpsychologen sowie Beratungslehrkräften, wird koordiniert von → [Claudia Höhendinger](#) <https://www.km.bayern.de/mailto:claudia.hoehendinger%40sbnbd.de> , Regionalbeauftragte für Lehrergesundheit.



Claudia Höhendinger

Beauftragte für Lehrergesundheit, Supervisorin DGSv

Telefon: [0871 43031-103](tel:087143031103)

Fax:

E-Mail: claudia.hoehendinger@sbndb.de

Web:

Sprechzeiten auf Anfrage

[Kontakt als vCard speichern](#)

Frau Höhendinger vermittelt Angebote zur

→ [Kollegialen Fallberatung](#)

<https://www.km.bayern.de/themen-und-anlaesse/lehrergesundheit/kollegiale-fallberatung>
für Lehrkräfte

→ **Supervision**

<https://www.km.bayern.de/themen-und-anlaesse/lehrergesundheit/supervision> für
Lehrkräfte und schulische Führungskräfte

→ **Coaching** <https://www.km.bayern.de/themen-und-anlaesse/lehrergesundheit/coaching>
für Schulleiterinnen und Schulleiter

→ **Fortbildungsangebote**

<https://www.km.bayern.de/themen-und-anlaesse/lehrergesundheit/fortbildungen> für
Lehrkräfte, schulische Führungskräfte und Schulleitungen

Bei Bedarf sind auch Einzelsupervisionen möglich. Diese werden nicht in FIBS
ausgeschrieben. Bei der Vermittlung unterstützt Sie die Koordinatorin, Frau → **Claudia
Höhendinger** <https://www.km.bayern.demailto:claudia.hoehendinger%40sbndb.de> , oder Sie
nehmen direkt Kontakt auf zu den einzelnen Ansprechpersonen.



Überblick Veranstaltungen Lehrergesundheit Niederbayern 2024/2025

</download/4-24-08/Veranstaltungen%20Lehrergesundheit%202024-2025.jpg>



Moderatorinnen und Moderatoren Kollegialer Fallberatung

</download/4-23-12/Team-Kollegiale-Fallberatung.jpg>



Supervisorinnen und Supervisoren

</download/4-23-12/Team-Supervisorinnen-und-Supervisoren.jpg>



Coaches

</download/4-24-01/Team-Coaching.jpg>

Individuelle Beratung

Die Mitglieder des Teams stehen Ihnen auch zur → **individuellen Beratung**

<https://www.km.bayern.de/themen-und-anlaesse/lehrergesundheit/individuelle-beratung> persönlich oder telefonisch zur Verfügung. Sie dürfen sich bei
verschiedensten Anliegen (z. B. berufliche Krisen, Belastungssituationen,
Überforderung, u. a.) an uns wenden. Besonders nach Klinikaufenthalten oder bei
einer Wiedereingliederung kann eine individuelle Unterstützung hilfreich sein.
Gerne dürfen Sie Kontakt zur Regionalbeauftragten, → **Claudia Höhendinger**
<https://www.km.bayern.demailto:claudia.hoehendinger%40sbndb.de> , aufnehmen.

Einen aktuellen Überblick über Angebote zur Lehrergesundheit finden Sie unter [FIBS](https://fibs.alp.dillingen.de/?org=A462&keyword=*Lehrergesundheit) https://fibs.alp.dillingen.de/?org=A462&keyword=*Lehrergesundheit oder anliegendem Überblick.

Weitere Informationen finden Sie unter [→ Lehrergesundheit](#)
<https://www.km.bayern.de/themen-und-anlaesse/lehrergesundheit> .



Kultusministerielles Schreiben zur Lehrergesundheit vom 17.05.2021

Beschreibung der Zielsetzung des Projekts.
</download/4-23-12/KMS-Lehrergesundheit-17.05.2021.jpg>

Regionalbeauftragte für Demokratie & Toleranz, Extremismusprävention



Dr. Gerald Hofmann, Susanne Holzhammer,
Bernd Kohlmann (v. l. n. r.)

Wir Regionalbeauftragte für Demokratie & Toleranz unterstützen Schulen durch verhaltensorientierte Prävention und anlassbezogene Intervention gegen jegliche Form von Extremismus.

Sie erreichen uns per [→ E-Mail](#)

<https://www.km.bayern.demailto:demokratie.toleranz%40sbndb.de> oder unter der zentralen

Telefonnummer [→ 0871 43031-0](#)

<https://www.km.bayern.detel:+49871430310> .

Persönlich erreichen Sie uns unter:

[→ Gerald Hofmann](#) <https://www.km.bayern.demailto:gerald.hofmann%40sbndb.de%20> ,
Telefon [→ 0871 43031-129](#) <https://www.km.bayern.detel:+4987143031129>

[→ Susanne Holzhammer](#)

<https://www.km.bayern.demailto:susanne.holzhammer%40sbndb.de> , Telefon [→ 0871 43031-108](#) <https://www.km.bayern.detel:+4987143031108>

[→ Bernd Kohlmann](#) <https://www.km.bayern.demailto:bernd.kohlmann%40sbndb.de%20> ,
Telefon [→ 0871 43031-110](#) <https://www.km.bayern.detel:+4987143031110>

Weiterführende Informationen finden Sie unter [→ Demokratie & Toleranz - Extremismusprävention](#)

<https://www.km.bayern.de/themen-und-anlaesse/demokratie-und-toleranz-extremismuspraevention>

Inklusion



Constanze Stahl, Claudia Guth, Hanne Reiter (v. l. n. r.)

Die Ansprechpartnerinnen zu Inklusion (Constanze Stahl, Claudia Guth, Hanne Reiter v. l. n. r.) stehen für Schülerinnen und Schüler, Eltern, Erziehungsberechtigte und Lehrkräfte aller Schularten zur Verfügung. Das Angebot beinhaltet folgende Schwerpunkte:

- Beratung und Information zu Fragen der Einschulung, der Schullaufbahn, der inklusiven Beschulung, der rechtlich möglichen Förderorte, zum Thema Schulbegleitung u. ä.
- Fortbildung von Lehrkräften, Lehrerkollegien, Beratungsfachkräften und Schulleitungen
- Moderation bei Konflikten zwischen Eltern und Schulen
- Begleitung von Schulen und Lehrkräften durch Kollegiale Fallberatung

Ansprechpartnerinnen Inklusion:

→ **Constanze Stahl** <https://www.km.bayern.demailto:constanze.stahl%40sbndb.de> , Telefon

→ **0871 43031-218** <https://www.km.bayern.detel:+4987143031218>

→ **Claudia Guth** <https://www.km.bayern.demailto:claudia.guth%40sbndb.de> , Telefon

→ **0871 43031-224** <https://www.km.bayern.detel:+4987143031224>

→ **Hanne Reiter** <https://www.km.bayern.demailto:hanne.reiter%40sbndb.de> , Telefon

→ **0871 43031-213** <https://www.km.bayern.detel:+4987143031213>

Sprechzeiten: Montag - Donnerstag

Überregionale Ansprechpartner und Mobile Sonderpädagogische Dienste können gerne bei uns angefragt werden.

Weiterführende Informationen finden Sie unter → [Inklusion](#)

<https://www.km.bayern.de/themen-und-anlaesse/inklusion> .

Mit Mut gegen Mobbing



Bernd Kohlmann, Katrin Glück, Claudia Höhendinger, Claudia Guth (v. l. n. r.)

Wir sind Ansprechpartnerinnen und Ansprechpartner für das Projekt „Mit Mut gegen Mobbing“:

→ **Katrin Glück**

<https://www.km.bayern.demailto:katrin.glueck%40sbndb.de> , Telefon → **0871 43031-214**

<https://www.km.bayern.detel:+4987143031214>

→ **Claudia Guth**

<https://www.km.bayern.demailto:claudia.guth@sbnadb.de> , Telefon → **0871 43031-224**

<https://www.km.bayern.detel:+4987143031224> ,

→ **Claudia Höhendinger** <https://www.km.bayern.demailto:claudia.hoehendinger@sbndb.de> , Telefon → **0871 43031-103** <https://www.km.bayern.detel:+4987143031103> ,

→ **Bernd Kohlmann** <https://www.km.bayern.demailto:bernd.kohlmann@sbndb.de> , Telefon → **0871 43031-110** <https://www.km.bayern.detel:+4987143031110> ,

In Zusammenarbeit mit ausgebildeten Multiplikatoren beraten und unterstützen wir die Schulen in Bezug auf:

- ein Präventionsprogramm mit schulinternen Fortbildungen zur Mobbing-Prävention (auch Cybermobbing in Zusammenhang mit Förderung von Medienkompetenz)
- ein Präventionsprogramm mit schulinternen Fortbildungen zur Mobbing-Intervention
- die Anleitung von Lehrkräften zu Classroom-Management-Maßnahmen
- die Begleitung von Schulen und einzelnen Lehrkräften bei Maßnahmen der Intervention

Eine Übersicht über das Angebot und die Ansprechpersonen auf Landkreisebene finden Sie unter:



Angebotsübersicht

/download/4-23-12/01_%C3%9Cbersicht_Angebote_Ansprechpartner_Mobbing_2024_25.jpg

Informationen zum Projekt „**Gemeinsam Klasse sein**“ finden Sie unter → **Regionale Angebote Mit Mut gegen Mobbing**

<https://www.km.bayern.de/staatliche-schulberatungsstellen/niederbayern/regionale-angebote> .

→ Mobbing und Cybermobbing

Hier finden Sie weiterführende Informationen.

<https://www.km.bayern.de/themen-und-anlaesse/mobbing-und-cybermobbing>

Besondere Begabungen

Als Ansprechpartnerinnen für Besondere Begabungen stehen wir Eltern, Kindern und Jugendlichen sowie Lehrkräften aller Schularten und Jahrgangsstufen zu folgenden Themen beratend und unterstützend zur Seite:

Identifikation und Diagnose des Begabungspotenzials Möglichkeiten der Förderung an der Schule Schullaufbahn (z. B. Überspringen einer Klasse / Wechsel der Schule) Pädagogisch-psychologische Fragestellungen (z. B. bei Motivationsdefiziten) Selbstwertproblematiken, Stress, fehlende Lern- und Arbeitstechniken, Konflikte innerhalb der Familie Möglichkeiten außerschulischer Förderung
Sie erreichen uns zur Terminvereinbarung per E-Mail oder telefonisch unter:

→ Paula Born <https://www.km.bayern.de/mailto:paula.born%40sbndb.de> , Telefon → 0871 43031-123 <https://www.km.bayern.de/tel:+4987143031123>

→ Claudia Guth <https://www.km.bayern.de/mailto:claudia.guth%40sbndb.de> , Telefon → 0871 43031-224 <https://www.km.bayern.de/tel:+4987143031224>

Sprechzeiten: Montag – Freitag

Weiterführende Informationen finden Sie auf der Webseite → [Besondere Begabungen](https://www.km.bayern.de/themen-und-anlaesse/besondere-begabungen) <https://www.km.bayern.de/themen-und-anlaesse/besondere-begabungen> .

Redeflussstörung



Mario Benedetti

Staatlicher Schulpsychologe

Telefon: [0871 43031-126](tel:087143031126)

Fax:

E-Mail: mario.benedetti@sbndb.de

Web:

Sprechzeiten: Montag bis Freitag

[Kontakt als vCard speichern](#)

Als Ansprechpartner für Betroffene einer Redeflussstörung steht Ihnen Herr Benedetti zur Verfügung. Gerne können Sie einen persönlichen Termin vereinbaren. Je früher die

Unterstützung z. B. in Form eines Nachteilsausgleichs mit der Schule besprochen wird, desto besser können möglichen Schwierigkeiten vorgebeugt werden.

Bei Bedarf wird ein Kontakt zu weiteren Fachdiensten, Schulen sowie Therapeutinnen und Therapeuten vermittelt.

Fortbildungen für Schulen

Auf Anfrage unterstützt Herr Benedetti alle Schulen im Regierungsbezirk Niederbayern und bietet Informationsveranstaltungen rund um das Thema Stottern an.

Weiterführende Informationen finden Sie auf der Unterseite zu → [Redeflussstörung](https://www.km.bayern.de/themen-und-anlaesse/redeflussstoerung)
<https://www.km.bayern.de/themen-und-anlaesse/redeflussstoerung> .

Regional tätige Beratungslehrkräfte, Schulpsychologinnen und Schulpsychologen

Die Kontaktdaten der Beratungslehrkräfte sowie der Schulpsychologinnen und Schulpsychologen vor Ort können direkt an der Schule, über die Homepage der jeweiligen Schule oder über die Staatlichen Schulämter in Erfahrung gebracht werden.

Die → [Schulsuche](https://www.km.bayern.de/schulsuche) <https://www.km.bayern.de/schulsuche> unterstützt Sie dabei.

Bei Bedarf unterstützen wir Sie gerne.

Datenschutzbeauftragte

Bei Fragen zum Datenschutz wenden Sie sich bitte per E-Mail an unsere

→ [Datenschutzbeauftragte](mailto:datenschutz%40h-l-g.net) [https://www.km.bayern.demailto:datenschutz%40h-l-g.net](mailto:datenschutz%40h-l-g.net) .

Regionale Angebote

Staatliche Schulberatungsstelle für Niederbayern

Der Staatlichen Schulberatungsstelle für Niederbayern ist es ein Anliegen, Beratungslehrkräfte, Schulpsychologinnen und Schulpsychologen, Lehrkräfte und Schulleitungen zu stärken.


Sie bietet hierfür regional eine Reihe an Fortbildungen zu pädagogisch-psychologischen Themen an.



Staatliche Schulberatungsstelle für Niederbayern, Seligenthaler Str. 36, 84034 Landshut, Telefon 0871 43031-0 ©Mario Benedetti

Aktuelles

Hier werden aktuelle Angebote der Staatlichen Schulberatungsstelle beworben.

Aktuelle Fortbildungsangebote der Staatlichen Schulberatungsstelle für Niederbayern finden Sie unter  **FIBS** <https://fibs.alp.dillingen.de/?org=A462> .

Vom 11.11.2024 bis 22.11.2024 finden dieses Schuljahr die **Wochen der Lehrer*gesundheits** statt.

Angebote in Niederbayern finden Sie im folgenden Informationsblatt:

**Gesund und professionell
lehren und leiten**

**Wochen der Lehrer*gesundheits
in Niederbayern**
11.11. – 22.11.2024

Das Team der „Fachkräfte für Supervision und kollegiale
Fallberatung in Niederbayern“ lädt alle Lehrkräfte herzlich ein.
Hier finden Sie Angebote vor Ort oder online:



<https://fibs.alp.dillingen.de/lehrgangssuche/?org=A462&keyword=F.d.L>

Für Fragen und Anliegen stehe ich als Regionalbeauftragte gerne zur Verfügung:
Claudia Höhendinger, claudia.hoehendinger@sbndb.de, 0871 430 31 103

Woche der Lehrer*gesundheits ©Claudia Höhendinger



Information zu den Wochen der Lehrer*gesundheits November 2024
/download/4-24-09/Hinweis%20Woche%20der%20Lehrer*gesundheits%202024.jpg

Informationen zur Einschulung und zum Übertritt nach der 4. Jahrgangsstufe für Eltern und Interessierte

Mit dem Klick auf anliegende Links werden Sie mit dem Server der Staatlichen Schulberatungsstelle für Niederbayern verbunden und können Videos (besprochene Präsentationen) über die Einschulung oder den Übertritt an einzelne Schularten streamen.



Informationen zur Einschulung

<https://SBNdB-nas02.quickconnect.to/vs/sharing/XuF9WMkn#!aG9tZV92aWRlby04MQ==>



Allgemeine Informationen zum Übertritt 2023

<https://SBNdB-nas02.quickconnect.to/vs/sharing/XuF9WMkn#!aG9tZV92aWRlby05MA==>



Informationen zum Übertritt Mittelschule

<https://SBNdB-nas02.quickconnect.to/vs/sharing/XuF9WMkn#!aG9tZV92aWRlby04NA==>



Informationen zum Übertritt Realschule

<https://SBNdB-nas02.quickconnect.to/vs/sharing/XuF9WMkn#!aG9tZV92aWRlby04Ng==>



Informationen zum Übertritt Wirtschaftsschule

<https://SBNdB-nas02.quickconnect.to/vs/sharing/XuF9WMkn#!aG9tZV92aWRlby05MA==>



Informationen zum Übertritt Gymnasium

<https://SBNdB-nas02.quickconnect.to/vs/sharing/XuF9WMkn#!aG9tZV92aWRlby04OA==>

Fortbildungen

Fortbildungen für Beratungslehrkräfte sowie Schulpsychologinnen und Schulpsychologen

Aktuelle Angebote der Staatlichen Schulberatungsstelle für Niederbayern finden Sie in

FIBS <https://fibs.alp.dillingen.de/?org=A462> .

Fortbildungen für Lehrkräfte und Schulen

Aktuelle Angebote der Staatlichen Schulberatungsstelle für Niederbayern finden Sie in

FIBS <https://fibs.alp.dillingen.de/?org=A462> .

Weiterführende Informationen finden Sie auch unter → „[Themen und Anlässe / Lehrergesundheits- / Fortbildungen](#).“

<https://www.km.bayern.de/themen-und-anlaesse/lehrergesundheits- / fortbildungen>

Fortbildungen für Führungskräfte

Nach Rücksprache mit der jeweiligen Supervisorin oder dem jeweiligen Supervisor bzw. der Gesundheitsbeauftragten Claudia Höhendinger kann man jederzeit in bestehende Gruppen eintreten.

Auch für Führungskräfte besteht bei Bedarf die Möglichkeit, zusätzlich zu den ausgeschriebenen Angeboten, während des Jahres neue Gruppen zu bilden oder Einzelsupervision zu nutzen.

Bitte wenden Sie sich bei Interesse an → [Claudia Höhendinger](#)

<https://www.km.bayern.demailto:claudia.hoehendinger%40sbndb.de>

Beauftragte für Lehrergesundheit in Niederbayern, Supervisorin DGSv

Sie ist erreichbar unter der Telefonnummer → [0871 43031-103](tel:087143031103)

<https://www.km.bayern.detel:+4987143031103> .

Sie wird Ihnen zeitnah einen Supervisor bzw. eine Supervisorin vermitteln.

Angebote im Rahmen des Projekts Mit Mut gegen Mobbing

Folgend finden Sie Fortbildungsangebote, die Sie für Ihre Schule buchen können

Mobbing im Blick haben – bei Mobbing handeln können

Das eintägige Programm beinhaltet die Bereiche **Ist-Analyse und Zielvorstellungen** (Teilnehmende Personen: Mitglied der Schulleitung, Interventionsteam, Lehrkraft aus dem Schulentwicklungsteam, Schulpsychologin oder Schulpsychologe, Beratungslehrkraft), **Training / Reflexion mit dem Interventionsteam** und die **SchiLF „Mobbing – erkennen, handeln, vorbeugen“**, um die Lehrkräfte für das Thema zu sensibilisieren und Handlungsmöglichkeiten aufzuzeigen.

Ansprechpersonen:

→ [Claudia Höhendinger](#)

<https://www.km.bayern.demailto:Claudia.Hoehendinger%40sbndb.de%20>

Systemische Beraterin, Zentrale Beratungslehrkraft für Realschulen

→ [Katrin Glück](#) <https://www.km.bayern.demailto:Katrin.Glueck%40sbndb.de%20>

Zentrale Schulpsychologin für Realschulen, Diplom-Psychologin

Fortbildungsangebot „Gemeinsam Klasse sein“

„Gemeinsam Klasse sein“ ist ein Schulprojekt, welches zum Ziel hat, über Mobbing und Cybermobbing aufzuklären und einen respektvollen Umgang innerhalb der Schulfamilie zu fördern. Es versetzt Schulen in die Lage, gezielt und präventiv gegen Mobbing und Cybermobbing vorzugehen und richtet sich vor allem an die Jahrgangsstufen 5 - 7.

Die Lehrkräfte oder auch Schulsozialpädagoginnen bzw. Schulsozialpädagogen werden zunächst entsprechend geschult und erhalten anschließend einen Zugangscode für die Online-Plattform, die das Kernelement des Projekts bildet und alle Materialien zum Download anbietet. Darüber hinaus gibt es auf der Plattform verschiedene Schulungsfilme, die die Lehrkräfte bei der Umsetzung und Kommunikation des Projekts unterstützen. Auch liefert die Plattform weiterführende Hinweise für Schulen, zum Beispiel zu den Themen Mobbing-Intervention, Einbeziehung der Elternschaft sowie Tipps zur Weiterarbeit und Sicherung der Nachhaltigkeit.

Ansprechpartnerin an der Staatlichen Schulberatungsstelle:

→ **Katrin Glück** <https://www.km.bayern.demailto:katrin.glueck%40sbndb.de>

Telefonische Erreichbarkeit unter → **0871 43031-214**

<https://www.km.bayern.detel:+4987143031214> oder → **0871 43031-0**

<https://www.km.bayern.detel:+49871430310> .

Die Anmeldung erfolgt über das folgende Kurzformular:



Antragsformular Gemeinsam Klasse sein

/download/4-23-12/Antrag%20Gemeinsam%20Klasse%20sein_NEU.jpg



Bestätigungsformular Gemeinsam Klasse sein

/download/4-23-12/Best%C3%A4tigung%20GKS_NEU.jpg

Angebotsübersicht im Rahmen des Projekts „Mit Mut gegen Mobbing“

Konkrete Informationen zum Fortbildungs- und Beratungsangebot finden sie in dieser Übersicht:



Angebotsübersicht „Mit Mut gegen Mobbing“

/download/4-23-12/01_%C3%9Cbersicht_Angabote_Ansprechpartner_Mobbing_2024_25.jpg

Darüber hinaus bietet das Team der Staatlichen Schulberatungsstelle für Niederbayern zu verschiedenen pädagogisch-psychologischen Themen Fortbildungen für Lehrkräfte an. Wenden Sie sich zur genauen Abstimmung gerne per → [Mail](mailto:info%40sbndb.de) [https://www.km.bayern.demailto:info%40sbndb.de](mailto:info%40sbndb.de) oder telefonisch an uns: → [0871 43031-0](tel:+49871430310) [https://www.km.bayern.detel:+49871430310](tel:+49871430310)

Angebote Kollegiale Fallberatung, Supervision, Coaching

An jeder Schulberatungsstelle halten Beauftragte für Lehrergesundheit und ein besonders qualifiziertes Team von Supervisorinnen und Supervisoren, Schulpsychologinnen und Schulpsychologen sowie Beratungslehrkräften Angebote zur Professionalisierung und Unterstützung für alle Lehrkräfte und auch für Führungskräfte bereit.

In Niederbayern koordiniert diesen Aufgabenbereich Frau Claudia Höhendinger, Regionalbeauftragte für Lehrergesundheit, Supervisorin DGSv. Sie erreichen Sie unter der Telefonnummer → [0871 43031 -103](tel:+4987143031103)

[https://www.km.bayern.detel:+4987143031103](tel:+4987143031103) oder schreiben Sie an → [Claudia Höhendinger](mailto:claudia.hoehendinger%40sbndb.de) [https://www.km.bayern.demailto:claudia.hoehendinger%40sbndb.de](mailto:claudia.hoehendinger%40sbndb.de)

Die Formate

→ [kollegiale Fallberatung](#)

<https://www.km.bayern.de/themen-und-anlaesse/lehrergesundheit/kollegiale-fallberatung> ,

→ [Supervision](#)

<https://www.km.bayern.de/themen-und-anlaesse/lehrergesundheit/supervision> ,

→ [Coaching](#)

<https://www.km.bayern.de/themen-und-anlaesse/lehrergesundheit/coaching> ,

bieten Lehrkräften, schulischen Führungskräften und Schulleitungen professionelle Möglichkeiten zur Reflexion der beruflichen Situation. Sie unterstützen dabei, die je eigenen Bedürfnisse gut im Blick zu behalten und stärken somit die Professionalität sowie die berufliche Zufriedenheit. Dies ist die Voraussetzung für eine starke Lehrerpersönlichkeit, hohe Resilienz und eine stabile Gesundheit.

Nähere Informationen finden Sie unter:

→ [Ansprechpersonen der Schulberatungsstelle für Niederbayern](#)

<https://www.km.bayern.de/staatliche-schulberatungsstellen/niederbayern/ansprechpersonen>

Allgemeine Informationen finden Sie unter → [Lehrergesundheit](#)
<https://www.km.bayern.de/themen-und-anlaesse/lehrergesundheit> .



Veranstaltungen Lehrergesundheit Schuljahr 2024/2025

Überblick in Form einer Link-Liste und QR-Codes der Veranstaltungen zur Lehrergesundheit in Niederbayern.

</download/4-24-08/Veranstaltungen%20Lehrergesundheit%202024-2025.jpg>



Moderatorinnen und Moderatoren Kollegialer Fallberatung

</download/4-23-12/Team-Kollegiale-Fallberatung.jpg>



Supervisorinnen und Supervisoren

</download/4-23-12/Team-Supervisorinnen-und-Supervisoren.jpg>



Coaches

</download/4-24-01/Team-Coaching.jpg>

Dienstbesprechungen für Beratungslehrkräfte sowie Schulpsychologinnen und Schulpsychologen

Hier finden Sie Informationen zu den angebotenen Dienstbesprechungen für Beratungslehrkräfte sowie Schulpsychologinnen und Schulpsychologen.

Aktuelle Dienstbesprechungen der Staatlichen Schulberatungsstelle werden in [FIBS](#)
https://fibs.alp.dillingen.de/?org=A462&keyword=*Dienstbesprechung ausgeschrieben.

Reisekostenabrechnung für Dienstbesprechungen und Fortbildungen

Zur Abrechnung von Reisekosten benutzen Sie bitte das [aktuelle Formular](#)
<https://www.lff.bayern.de/formulare/formularsuche/reisekosten/> des Landesamtes für Finanzen.

