



MICROSITE SCHULBERATUNG > STAATLICHE SCHULBERATUNGSSTELLEN > OBERBAYERN-WEST

Ansprechpersonen

Stand: 24.04.2024



→ [www.km.bayern.de / staatliche-schulberatungsstellen / oberbayern-west / ansprechpersonen](http://www.km.bayern.de/staatliche-schulberatungsstellen/oberbayern-west/ansprechpersonen)

Inhaltsverzeichnis

Ansprechpersonen	3
Leitung und Verwaltung	3
Mitarbeiterinnen und Mitarbeiter für die einzelnen Schularten	4
Ansprechpersonen für besondere Aufgaben	7
Beratungslehrerinnen / Beratungslehrer und Schulpsychologinnen / Schulpsychologen an den Schulen in Oberbayern- West	10

Ansprechpersonen

Team der Staatlichen
Schulberatungsstelle
Oberbayern-West

Ein herzliches Grüß Gott bei der
Staatlichen
Schulberatungsstelle
Oberbayern-West!



Team der Staatlichen Schulberatungsstelle für Oberbayern-West ©SB OB.-West

Leitung und Verwaltung





Doris Graf
Stellenleitung
Telefon: [+49 89 5589924-10/11](tel:+49895589924-1011)
E-Mail: graf@sbwest.de
Erreichbarkeit: Frau Graf ist telefonisch während der Geschäftszeiten der Staatlichen Schulberatungsstelle über das Sekretariat erreichbar.
[Kontakt als vCard speichern](#)



Filiz Palabiyik
Telefon: [+49 89 5589924-11](tel:+49895589924-11)
E-Mail: palabiyik@sbwest.de
Erreichbarkeit: 08:00 Uhr - 16:00 Uhr
[Kontakt als vCard speichern](#)



Dr. Ursula Kili
Stellvertretende Leiterin
Telefon: [+49 89 5589924-10/11](tel:+49895589924-1011)
E-Mail: kili@sbwest.de
Erreichbarkeit: Frau Dr. Kili ist telefonisch während der Geschäftszeiten der Staatlichen Schulberatungsstelle über das Sekretariat erreichbar.
[Kontakt als vCard speichern](#)

Mitarbeiterinnen und Mitarbeiter für die einzelnen Schularten

Sie erreichen alle unsere Mitarbeiterinnen und Mitarbeiter telefonisch über das Sekretariat unter der

Telefonnummer +49 89 5589924-10 oder 11.



Angelika Ehe
Telefon: [+49 89 5589924-10](tel:+49895589924-10)
E-Mail: eha@sbwest.de
Erreichbarkeit: 08:00 Uhr - 16:00 Uhr
[Kontakt als vCard speichern](#)





Monika Beer
Zentrale Beratungsdienstleistungen
Telefon: **+49 175 1403105**
[\(Donnerstag\)](#)
E-Mail: beer@sbwest.de
Erreichbarkeit: Dienstag ab 10:00 Uhr, Mittwoch ganztägig und Donnerstag 10:00 Uhr - 12:00 Uhr
[Kontakt als vCard speichern](#)



Petra Bachhehl
Zentrale Schulpädagogik
Telefon: **[REDACTED]**
E-Mail: bachhehl@sbwest.de
Erreichbarkeit: Montag und Mittwoch
[Kontakt als vCard speichern](#)



Dr. Ursula Kili
Zentrale Schulpädagogik
Telefon: **[REDACTED]**
E-Mail: kili@sbwest.de
Erreichbarkeit: Montag - Freitag
[Kontakt als vCard speichern](#)



Manuel Templer
Schulpädagogik
Telefon: **[REDACTED]**
E-Mail: templer@sbwest.de
Erreichbarkeit: Dienstag und Donnerstag
[Kontakt als vCard speichern](#)



Claudia Prücklmayer
Zentrale Beratungsdienstleistungen
Telefon: **[REDACTED]**
E-Mail: pruecklmayer@sbwest.de
Erreichbarkeit: Dienstag und Mittwoch
[Kontakt als vCard speichern](#)



Judith Schumann
Zentrale Beratungsdienstleistungen
Telefon: **[REDACTED]**
E-Mail: schumann@sbwest.de
Erreichbarkeit: Dienstag 09:00 Uhr - 10:00 Uhr und Mittwoch ganztägig sowie nach Vereinbarung
[Kontakt als vCard speichern](#)



Malin Schwarzmaler

Zentrale Beratungsteams

Telefon:

E-Mail: schwarzmaler@sbwest.de

Erreichbarkeit: Donnerstag von 11-40 Uhr - 12:20 Uhr sowie nach Vereinbarung per Email
[Kontakt als vCard speichern](#)



Alexander Steinmetz

Zentrale Beratungsteams

Telefon:

E-Mail: steinmetz@sbwest.de

Erreichbarkeit: Dienstag und Donnerstag
[Kontakt als vCard speichern](#)



Andrea Haberkorn

Zentrale Schulpsychologin

Telefon:

Fax:

E-Mail: haberkorn@sbwest.de

Web:

Erreichbarkeit: Montag bis Freitag
[Kontakt als vCard speichern](#)



Martina Trischberger

Zentrale Schulpsychologin

Telefon:

Fax:

E-Mail: trischberger@sbwest.de

Web:

Erreichbarkeit: Montag 13 - 15 Uhr
und Mittwoch ganztägig
[Kontakt als vCard speichern](#)



Inga Bachmann

Zentrale Beratungsteams

Telefon:

E-Mail: bachmann@sbwest.de

Erreichbarkeit: Montag
[Kontakt als vCard speichern](#)



Andrea Singh
Zentrales Schulpsychologin
Telefon: [+49 152 345 4308](tel:+491523454308)
E-Mail: singh@szwest.de
Erreichbarkeit: Donnerstag
[Kontakt als vCard speichern](#)

[-west/regionale-angebote](#)

Ansprechpersonen für besondere Aufgaben



Andrea Singh
Inklusionsbeauftragte
Telefon: [+49 152 345 4308](tel:+491523454308)
E-Mail: singh@szwest.de
Erreichbarkeit: Freitag
[Kontakt als vCard speichern](#)



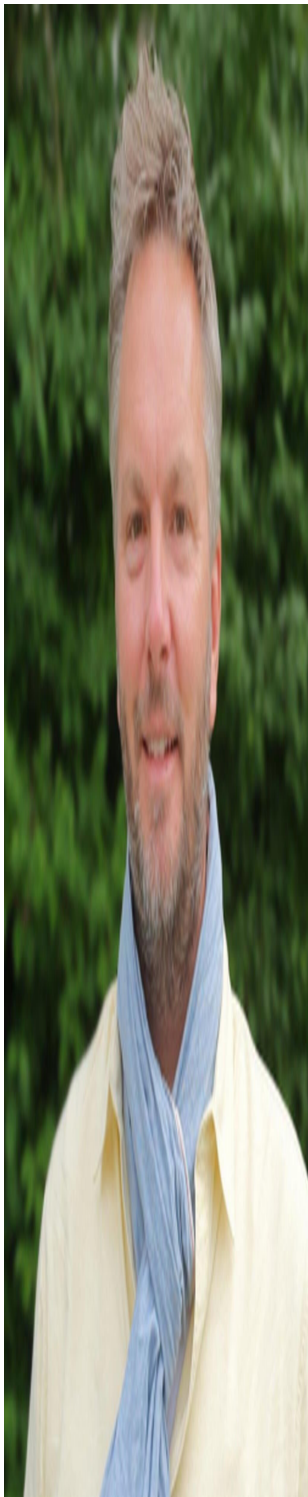
Inga Bachmann
Weitere Inklusionsbeauftragte
Telefon: [+49 152 345 4308](tel:+491523454308)
E-Mail: bachmann@szwest.de
Erreichbarkeit: Donnerstag von 12:30 Uhr bis 13:15
[Kontakt als vCard speichern](#)



Petra Bachhehl
Lehrergesundheitsbeauftragte
Telefon: [+49 152 345 4308](tel:+491523454308)
E-Mail: bachhehl@szwest.de
Erreichbarkeit: Montag, Mittwoch, Donnerstag und Freitag
[Kontakt als vCard speichern](#)

Weitere Infos unter Regionale Angebote <https://www.schulberatung.bayern.de/staatliche-schulberatungsstellen/oberbayern>

Inklusion – Schülerinnen und Schüler mit Behinderungen und sonderpädagogischem Förderbedarf an Bayerns Schulen <https://www.schulberatung.bayern.de/themen-und-anlaesse/inklusion>



Florian Otto
Regionalbeauftragter

Telefon:

Fax:

E-Mail: otto@sbwest.de

Web:

Erreichbarkeit: Montag und
Freitag

[Kontakt als vCard speichern](#)



Verena Hofrichter
Regionalbeauftragte

Telefon:

E-Mail: hofrichter@sbwest.de

Erreichbarkeit: Montag und Freitag
[Kontakt als vCard speichern](#)



Dr. Ursula Killi

Telefon:

E-Mail: killi@sbwest.de

Erreichbarkeit: Montag bis
Freitag
[Kontakt als vCard speichern](#)





Andrea Haberkorn
Koordinatorin

Telefon:

Fax:

E-Mail: haberkorn@sbwest.de

Web:

Beauftragte für das Landesprojekt

"Mit Mut gegen Mobbing"

Erreichbarkeit: Montag bis Freitag

[Kontakt als vCard speichern](#)

Art und Weise helfen

kann. <https://www.schulberatung.bayern.de/themen-und-anlaesse/mobbing-und-cybermobbing>



Tim Grawe
KIBBS-Regionalkoordinator für
Oberbayern

Telefon: [+49 170 9329770](tel:+491709329770)

Fax:

E-Mail: tim.grawe@kibbs.de

Web:

[Kontakt als vCard speichern](#)

[Flyer Mobbing](#)

<https://www.km.bayern.de/download/4-23-12/Flyer%20Mobbing-Flyer-SBWest-2022.pdf>

[Ansprechpartnerinnen und Ansprechpartner vor Ort](#)

<https://www.km.bayern.de/download/4-24-04/Ansprechpersonen%20Mit%20Mut%20gegen%20Mobbing%20nach%20Schularten%20April%202024.pdf>

[Angebote](#)

<https://www.km.bayern.de/download/4-24-04/Angebote%20Mit%20Mut%20gegen%20Mobbing%20April%202024.pdf>

[Informationen zu Mobbing und Cybermobbing](#)

Wer Mobbing oder Cybermobbing erleidet braucht Personen, die das Thema ernst nehmen und wissen, wer auf welche

[Informationen zum Thema Krisenintervention](#), „Das

Kriseninterventions- und -bewältigungsteam bayerischer Schulpsychologinnen und Schulpsychologen“ (KIBBS) leistet in Krisenfällen kompetente Unterstützung an den

Schulen. <https://www.schulberatung.bayern.de/themen-und-anlaesse/krisenintervention>



Petra Bachhehl
Telefon: [redacted]
E-Mail: bachhehl@bwest.de
Erreichbarkeit: Montag, Mittwoch,
Donnerstag und Freitag
[Kontakt als vCard speichern](#)

[Beratungslehrkräfte und
SchulpsychologInnen an GS + MS
im Landkreis Bad Tölz
https://www.km.bayern.de/download/4-24-01/bl-+-sp-an-gs+ms-Bad-Tölz-oktober-23-1.pdf](https://www.km.bayern.de/download/4-24-01/bl-+-sp-an-gs+ms-Bad-Tölz-oktober-23-1.pdf)

[Beratungslehrkräfte und
SchulpsychologInnen an GS + MS
im Landkreis Dachau
https://www.km.bayern.de/download/4-24-01/bl-+-sp-an-gs+ms-Dachau-Oktober-23.pdf](https://www.km.bayern.de/download/4-24-01/bl-+-sp-an-gs+ms-Dachau-Oktober-23.pdf)



Andrea Haberkorn
Telefon: [redacted]
E-Mail: haberkorn@bwest.de
Web: [redacted]
Erreichbarkeit: Montag bis Freitag
[Kontakt als vCard speichern](#)

[Beratungslehrkräfte und
SchulpsychologInnen an GS + MS
im Landkreis Eichstätt
https://www.km.bayern.de/download/4-24-01/bl-+-sp-an-gs+ms-Eichstätt-Oktober-23.pdf](https://www.km.bayern.de/download/4-24-01/bl-+-sp-an-gs+ms-Eichstätt-Oktober-23.pdf)

[Beratungslehrkräfte und
SchulpsychologInnen an GS + MS
im Landkreis Fürstenfeldbruck
https://www.km.bayern.de/download/4-24-01/bl-+-sp-an-gs+ms-Fürstenfeldbruck-oktober-23.pdf](https://www.km.bayern.de/download/4-24-01/bl-+-sp-an-gs+ms-Fürstenfeldbruck-oktober-23.pdf)

[Beratungslehrkräfte und
SchulpsychologInnen an GS + MS
im Landkreis Garmisch-
Partenkirchen
https://www.km.bayern.de/download/4-24-01/bl-+-sp-an-gs+ms-Garmisch-Partenkirchen-oktober-23-1.pdf](https://www.km.bayern.de/download/4-24-01/bl-+-sp-an-gs+ms-Garmisch-Partenkirchen-oktober-23-1.pdf)

[Beratungslehrkräfte und
SchulpsychologInnen an GS + MS
im Landkreis Ingolstadt](#)

Beratungslehrkräfte und
Schulpsychologinnen/-en an
der Schulen Oberbayern-West



<https://www.km.bayern.de/download/4-24-01/bl-+-sp-an-gs+ms-Ingolstadt-oktober-23.pdf>

[Beratungslehrkräfte und SchulpsychologInnen an GS + MS im Landkreis Landsberg](#)
<https://www.km.bayern.de/download/4-24-01/bl-+-sp-an-gs+ms-landsberg-November-23.pdf>

[Beratungslehrkräfte und SchulpsychologInnen an GS + MS im Landkreis Neuburg](#)
<https://www.km.bayern.de/download/4-24-01/bl-+-sp-an-gs+ms-Neuburg-oktober-23.pdf>

[Beratungslehrkräfte und SchulpsychologInnen an GS + MS im Landkreis Pfaffenhofen](#)
<https://www.km.bayern.de/download/4-24-01/bl-+-sp-an-gs+ms-Pfaffenhofen-oktober-23.pdf>

[Beratungslehrkräfte und SchulpsychologInnen an GS + MS im Landkreis Starnberg](#)
<https://www.km.bayern.de/download/4-24-01/bl-+-sp-an-gs+ms-Starnberg-Dez-23.pdf>

[Beratungslehrkräfte und SchulpsychologInnen an GS + MS im Landkreis Weilheim](#)
<https://www.km.bayern.de/download/4-24-01/bl-+-sp-an-gs+ms-Weilheim-oktober-23.pdf>

[Beratungslehrkräfte und SchulpsychologInnen für Realschulen in Oberbayern-West](#)
https://www.km.bayern.de/download/4-24-01/BL-SP-08_11_2023-Homepage-Realschulen-nach-Orten-2.pdf

[Beratungslehrkräfte und SchulpsychologInnen für Gymnasien in Oberbayern-West](#)
https://www.km.bayern.de/download/4-24-01/BL-SP-_Gymnasium-nach-Orten_2022_2023-1.pdf

[Beratungslehrkräfte und SchulpsychologInnen für Berufliche Schulen in Oberbayern-West](#)
https://www.km.bayern.de/download/4-24-01/BL-und-SP-an-Beruflichen-Schulen-nach-Landkreisen_22_02_2023-4.pdf

Beratungslehrkräfte und
SchulpsychologInnen für
Förderschulen in Oberbayern-
West

<https://www.km.bayern.de/download/4-24-04/BL%20%20und%20SP%20an%20F%20rderschulen%20nach%20Landkreisen%20April%202024.pdf>

Ansprechpersonen MSD
Oberbayern-West

<https://www.km.bayern.de/download/4-24-01/MSD-Ansprechpartner-OBB.-West.pdf>